

MCE Fernbedienungs-Kit

(OR23E Fernbedienung + CM23E USB Empfänger)

Bedienungsanleitung



Mit der Funkfernbedienung können Sie Ihren Media Center PC steuern.

Allgemeine Sicherheitshinweise:

Technische Veränderungen und jede Art der Änderung am Produkt sind aufgrund von Sicherheits- und Zulassungsbestimmungen untersagt.

Bitte beachten Sie die korrekte Inbetriebnahme – Hinweise finden Sie im Handbuch

Vermeiden Sie folgendes :

- starke mechanische Einwirkungen
- hohe Temperaturen
- starke Vibrationen
- hohe Feuchtigkeit

Bitte beachten Sie die zusätzlichen Sicherheitshinweise im entsprechenden Kapitel im Benutzerhandbuch.

Für eine korrekte Installation lesen Sie bitte das Handbuch und die Sicherheitshinweise sorgfältig.

Batteriewechsel:

Betreiben Sie das Gerät nur mit 2 AAA Alkaline Batterien – verbinden Sie das Gerät niemals mit Akkus.

Achten Sie beim Einlegen der Batterien auf die richtige Polarität. Entfernen Sie die Batterien, wenn das Gerät über einen längeren Zeitraum nicht benutzt wird.

Vergewissern Sie sich, dass die Batterien keinen Kurzschluss verursachen oder in Nähe von Feuer gelangen (Explosionsgefahr).

Batterien gehören nicht in Kinderhände. Lassen sie keine Batterien offen zugänglich - sie könnten von Kindern oder Tieren verschluckt werden. In einem solchen fälle, kontaktieren Sie bitte unverzüglich einen Arzt.

Undichte oder beschädigte Batterien können bei Hautkontakt Verbrennungen oder Verätzungen verursachen – bei Bedarf tragen Sie bitte Handschuhe.

Entsorgen Sie leere Batterien umweltfreundlich.

Installation:

Fernbedienung:

Einlegen der Batterien:

1. Öffnen Sie das Batteriefach auf der Rückseite der Fernbedienung vorsichtig.
Drücken Sie den Clip auf der Abdeckung und heben Sie ihn dabei gleichzeitig an.
2. Legen Sie die 2 AAA Alkaline Batterien ins Batteriefach entsprechend der Polarität (+ / -).
3. Schließen Sie das Batteriefach.

USB Empfänger

Installieren Sie den USB Empfänger:

Stecken Sie den USB-Empfänger in einen freien USB Slot Ihres Computers (Entsprechend der Vorgaben in Ihrem Computer-Handbuch).

Der Empfänger wird automatisch erkannt (Die Treiber sind vorinstalliert).

Sie können nun Ihre Fernbedienung für die Steuerung Ihres Windows Media Center Edition PC nutzen.

Benutzung:

Bitte beachten Sie die Bedienungsanleitung der Windows Media Center Edition.

Kanal-Wechsel:

Für die Kommunikation Ihrer MCE Fernbedienung mit Ihrem PC stehen 16 verschiedene Kanäle zur Auswahl. Standardmäßig ist der Kanal 1 voreingestellt. Nur bei Nutzung mehrerer Fernbedienungen und Ihrem PC - innerhalb einer Reichweite von ca. 10m - müssen die Einstellungen geändert werden. Dafür empfehlen wir für jede Fernbedienung einen eigenen Kanal zu nutzen. Dadurch wird die unerwünschte Beeinflussung durch mehrere Fernbedienungen vermieden.

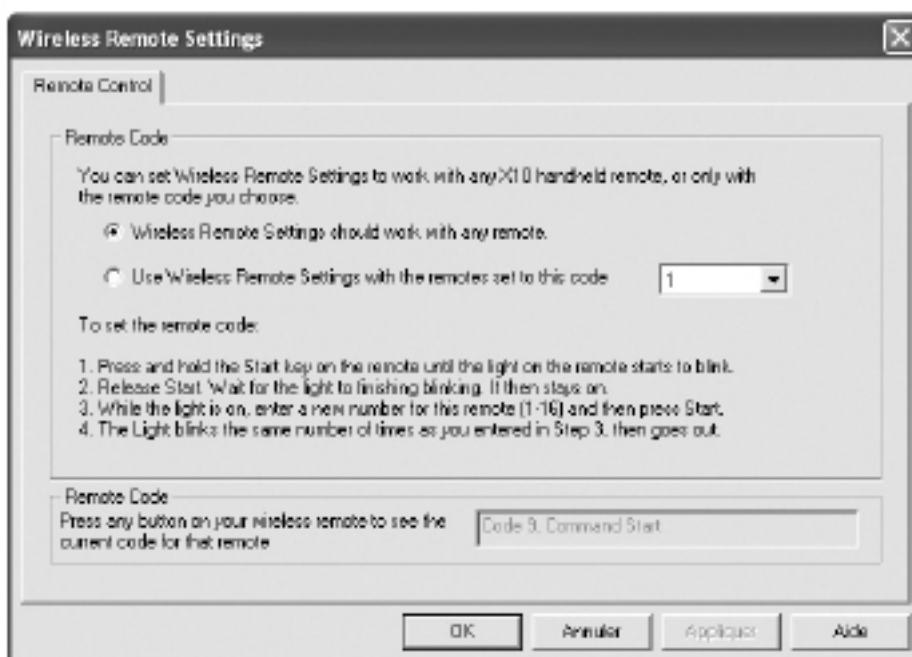
Gehen Sie dazu wie folgt vor:

Fernbedienung:

1. Halten Sie die MCE Start-Taste (grüne Taste) gedrückt, bis die rote LED-Anzeige zu blinken beginnt.
2. Lassen Sie die Start-Taste los. Warten Sie bis das Licht aufhört zu blinken (Die Anzahl des Blinkens zeigt den aktuellen Kanal an).
3. Während die Anzeige leuchtet, wählen Sie einen neuen Kanal (1 bis 16) und dann drücken Sie erneut die Start-Taste.
4. Die Anzeige leuchtet so oft, wie Sie unter Schritt 3 (neuer Kanal) gewählt haben und erlischt dann.

PC:

1. Wählen Sie unter der Registerkarte Einstellungen an Ihrem PC den Eintrag "Wireless Remote Setting" und unten angezeigtes Fenster erscheint:



2. Wählen Sie "Wireless Remote Settings should work with any remote" wenn Ihr PC mit jeder OR23E MCE Fernbedienung unabhängig vom eingestellten Kanal funktionieren soll.
oder

Wählen Sie "Use Wireless Remote Settings with the remotes sets to this code" und geben Sie mithilfe des Scroll-Menüs die Kanalnummer ein (die gleiche Kanalnummer wie in Ihrer MCE Fernbedienung OR23E), um mit Ihren PC nur mit der auf den gleichen Kanal eingestellten Fernbedienung zu kommunizieren.

3. Drücken Sie OK um das zu bestätigen.

FAQ – Häufig gestellte Fragen:

Die Fernbedienung scheint nicht zu funktionieren (die rote LED-Anzeige leuchtet nicht beim Drücken einer beliebigen Taste)

- Prüfen Sie ob die Batterien richtig eingelegt sind (Beachten Sie die Polarität). Setzen Sie 2 neue Batterien vom Typ Alkaline AAA ein.

Sie können Ihren PC nicht mit der Fernbedienung steuern

- Prüfen Sie ob der Empfänger ordnungsgemäß mit dem USB-Port Ihres PC verbunden ist.
- Prüfen Sie ob Fernbedienung und PC auf den gleichen Kanal eingestellt sind oder ob ihr PC zum empfang aller 16 Kanäle eingestellt wurde.
- Testen Sie das Gerät an einem anderen USB-Anschluss.
- Entfernen Sie den Empfänger möglichst weit von Ihrem PC und Monitor.

Technische Spezifikationen

Frequenz:	433.92MHz
Sendeleistung (Fernbedienung):	<1mW
Range:	5 bis 10 Meter (abhängig von Umgebung)
Arbeitstemperatur:	0 bis 40°C
Netzstrom:	2 AAA 1.5V Alkaline Batterien (Fernbedienung) 5V durch den USB Port (USB Empfänger)

ACHTUNG:

ES DÜRFEN KEINE ÄNDERUNGEN ODER MODIFIKATIONEN AM GERÄT VORGENOMMEN WERDEN. AM GERÄT VORGENOMMENE ÄNDERUNGEN FÜHREN ZUM ERLÖSCHEN SÄMTLICHER GARANTIEANSPRÜCHE.



X10 Europe erklärt hiermit, dass die Geräte "OR23E und CM23E" mit den grundlegenden Anforderungen der R&TTE 1999/5/EC Richtlinie übereinstimmen.